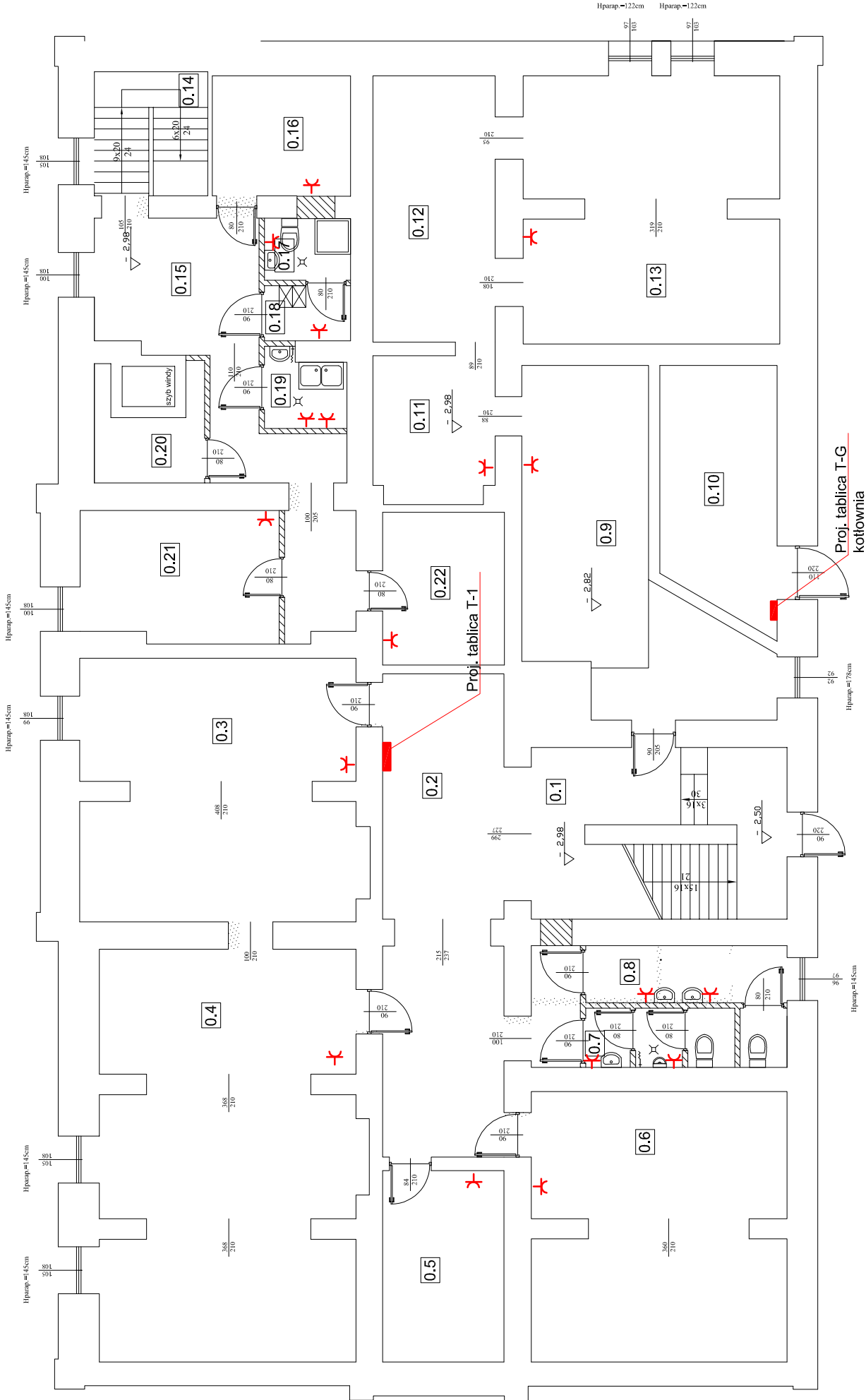


RZUT PIWNIC

Projekt instalacji elektrycznej



NR POM.	NAZWA POMIESZCZENIA	POW. U. [m²]	POSADZKA
0.1	Klatka schodowa	23,88	gres
0.2	Komunikacja	32,73	gres
0.3	Pomieszczenie magazynowe	36,15	gres
0.4	Pomieszczenie magazynowe	51,80	gres
0.5	Pomieszczenie magazynowe	11,67	gres
0.6	Pomieszczenie magazynowe	25,86	gres
0.7	W.C. męskie	4,34	terakota
0.8	W.C. damskie	7,28	terakota
0.9	Pomieszczenie magazynowe	27,20	gres
0.10	Pom. gosp. - węzeł ciepłowniczy	14,25	gres
0.11	Pomieszczenie magazynowe	8,94	gres
0.12	Pomieszczenie magazynowe	16,36	gres
0.13	Pomieszczenie magazynowe	33,41	gres
0.14	Klatka schodowa	7,06	gres
0.15	Komunikacja	21,43	gres
0.16	Pom. na sprzęt porządkowy	8,35	gres
0.17	Łazienka	2,67	terakota
0.18	Pomieszczenie socjalne	2,39	terakota
0.19	Obieralnia	2,99	terakota
0.20	Magazyn	4,59	gres
0.21	Magazyn	12,92	gres
0.22	Magazyn	9,34	gres
RAZEM :		365,61	

LEGENDA:

- ściany istniejące
- ściany projektowane/zamurowania
- wyburzenia

OCHRONA OD PORAŻEŃ:
- SZYBKIE SAMOCZYNNIE WYŁĄCZENIE ZASILANIA

WYKONANIE INSTALACJI:
w ukł. TN-S

INSTALACJE WEWNĘTRZNE WYKONAĆ
ZGODNIE Z PN-IEC 60364

Całość instalacji elektrycznej gniazd
wykoyowych wykonać przewodem
kabelkowym YDY 3 x 2.5mm² oraz
YDY 5 x 2.5mm² pod tynk

	"PRO-BUD" ZAKŁAD PROJEKTOWO - BUDOWLANY ul. młra Hubala 12: 77-300 Człuchów; tel./fax (059) 834-10-51; kom. 0606-875-561		
data opracowania: II kw. 2011r	Inwestor: Centrum Kultury i Turystyki w Debrznie ul. Wojska Polskiego 2 77-310 Debrzno		
	Adres obiektu: 77-310 Debrzno ul. Wojska Polskiego 2		
	Upr. nr AN/ 8346/ 67/ 81	Skala	
Treść rys: Rzut piwnic Projekt instalacji elektrycznej		Nr rys.	